



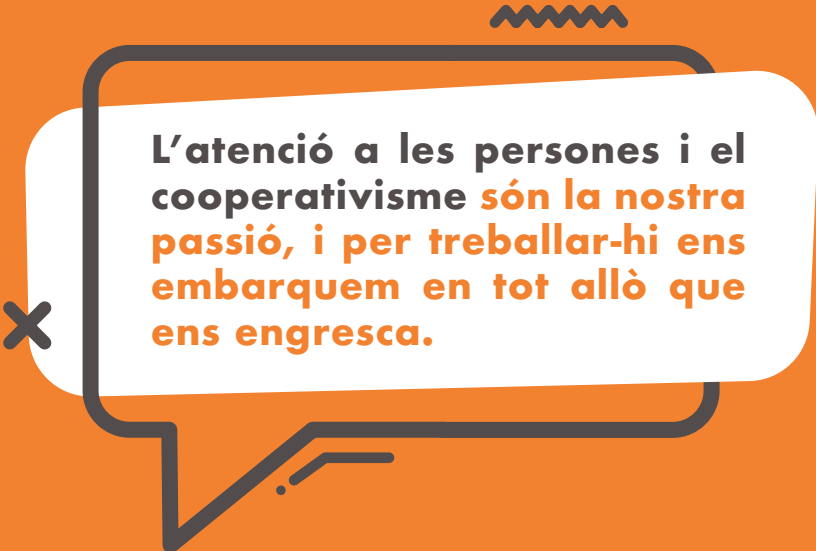
**MEMÒRIA
2022**



GED I

COOPERATIVA
D'INICIATIVA SOCIAL





L'atenció a les persones i el cooperativisme **són la nostra passió, i per treballar-hi ens embarquem en tot allò que ens engresca.**

Fa més de 30 anys que som una cooperativa de treball associat, sense ànim de lucre i d'iniciativa social.

ÍNDEX



p.4-8



p.9-19



p.20-23



p.24-27

1
ENS PRESTEM

QUI SOM?

Som professionals d'arreu de Catalunya i de molt diverses disciplines. Units pel treball i pel desig de realitzar-lo amb el màxim de rendibilitat social, agrupem un gran nombre de projectes empresarials i més de 400 treballadores.

Masia de Can Colomé dels Escarbats, Sant Climent de Llobregat

No estar ocioses, treballar i divertir-nos, tot aportant la nostra feina per millorar l'entorn. Tenim experiència en gestionar serveis residencials, serveis escolars, de lleure, serveis de mediació, de psicologia, geriatría, inserció laboral,... tot i així sovint ens descobrim fent coses noves.

L'atenció a les persones és la nostra passió, i per realitzar-la ens embarquem en tot allò que ens engresca. Alhora, ens convertim en plataforma per a desenvolupar les inquietuds de les nostres sòcies i treballadores.

Aquesta empenta, i la fidelitat cap als valors de la cooperativa, obre un ventall de noves experiències de gestió, incubant nous projectes tant dins del mateix paraigües de la cooperativa com en l'acompanyament a noves empreses d'economia social.

QUÈ FEM?

D'ON VENIM?

Activitats de dinamització esportiva i atenció a la infància

Primers anys de cooperativisme de treball

1990

Projecte europeu Youthstar (inserció laboral amb joves tutelats)

1996 - 1997

Gestió de serveis públics (Pre Taller a Granollers, Centres Oberts Mataró)

Filons d'Ocupació (col.laboració administracions per nous serveis)

Creixement important en col.laboració amb Ajuntaments i Generalitat

1999-2000

Formació ocupacional al barri de La Mina

Obertura del Centre d'Acollida El Castell (2005)

Obertura de la UEC La Clau a Manresa (2001)

2000-2005

Obertura de la 1a Escola Bressol, Andreu Castells (2005)
Obertura del Servei Mediació a Mataró i Hospitalet (2006)
Obertura del CRAE Sant Fost (2007)

Primeres experiències de cooperació internacional al Marroc (2008)

Inici activitats amb Fundació La Pedrera (2010)

2005-2010

1990

Constitució de SAFIS Sccl (F-59128041)

Escissió de SAFIS i manteniment de la cooperativa amb el nom de GEDI sccl

1996

Compra del local del Carrer Llull (1999)

Participació activa a la Federació Catalana de Cooperatives i a COCETA

Participació en la regulació de la Iniciativa social al cooperativisme
Constitució del Grup Cooperatiu Consop

1998-2000

Socis del Coop57 i de Fedaiia

Sistema de Gestió de la Qualitat acreditat per Aenor (ISO 9001)

2004

Desplegament de la "Xarxa Gedi" (Esportó, Gd'Ai, Frescoop, Aema, ProjectHaus, Àbac...)

2005-2010

Constitució i acompanyament a la cooperativa Actua

Renovació de la imatge corporativa
Creació de la marca "MengemBages"
Compra del local de Sant Cosme (Obrador)

Obertura de 6 escoles Bressol
Obertura de Can Miralpeix
Creació del projecte GediMedia

Creació de la empresa
d'inserció Can Colomé

Creació del projecte Camàlics
de Can Colomé (2020)

Reformes a la seu social i
creació del projecte Servei
d'atenció psicoterapèutica

Posada en marxa de
l'Ateneu Cooperatiu de
la Catalunya Central

Obertura de 5 dispositius d'acollida
d'urgència de menors

Línia d'atenció a Gent Gran
amb FCLP a 23 municipis

Desplegament de projectes d'atenció
al col·lectiu de Renda Garantida

Projecte l'Òrbita a la
"Catalunya Central" (2021)

2011-2014

2015-2020

2020-2021

PROJECTES I ÀMBITS DE TREBALL

2010-2013

2016-2019

2020-2021

Registrats com a ONG
al ACCD i AECI

Membres de la XES

Desplegament de
l'Ateneu Cooperatiu de la
Catalunya Central (2016)

Compra de la casa del
CRAE Sant Fost (2019)

Compra de la casa
CA Illot Gran (2021)

Crisi econòmica que
afecta la cooperativa

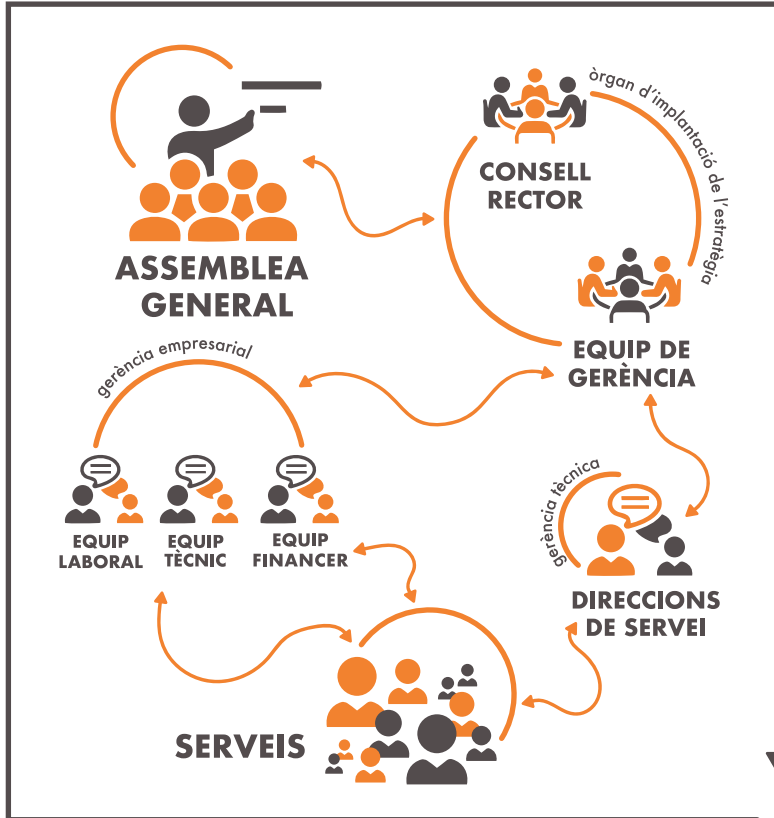
Disolució de Consop

Compra de la finca Can Colomé
dels Escarabats. Creació de la
empresa d'inserció (2017)

Creació de la marca
"Camàlics" a Manresa (2020)

XARXES, SECTOR I INTERCOOPERACIÓ

COM TREBALLEM?




- Utilitzant el nostre treball com a valor compartit i capitalitzant-lo en una cooperativa.
- De forma democràtica, transparent, col·laborant amb l'entorn, creant xarxes,...
- Experimentant amb l'economia circular, el non-profit, l'agroecologia, la rendibilitat social, l'economia col·laborativa i, sobretot, amb el cooperativisme.
- Esdevenint una alternativa empresarial real en la gestió de mercats. La gestió de les persones per preservar i tenir cura de la vida vers la gestió de les persones per acumular capital.



2 SERVEIS



- 
1. ACOLLIDA
 2. ATENCIÓ PSICOTERAPÈUTICA
 3. COMUNICACIÓ
 4. COOPERACIÓ INTERNACIONAL I PROJECTES EUROPEUS
 5. EMPRESA D'INSERCIÓ
 6. GENT GRAN, SALUT I AUTONOMIA PERSONAL
 7. INFÀNCIA I FAMÍLIA, EDUCACIÓ I FORMACIÓ
 8. PROMOCIÓ DE L'OCUPACIÓ I INSERCIÓ LABORAL
 9. PROMOCIÓ DEL COOPERATIVISIME
 10. SERVEIS COMUNITARIS

1. ACOLLIDA

Gestionem equipaments de protecció arreu de Catalunya:

Centre Residencial d'Acció Educativa: servei d'acolliment residencial d'estada limitada per a infants, adolescents i joves. És una mesura de protecció destinada a aquells que no poden estar temporalment amb la seva família.

Centres d'acolliment: d'estada limitada i amb l'objectiu de diagnosticar la situació dels infants i joves atesos i llurs famílies per elaborar una mesura de proposta quan aquest que ha de ser separat del seu nucli familiar.

PIL: Serveis de residència vinculats a programes d'inserció sociolaboral destinats a joves de 16 a 21 anys per a facilitar la seva autonomia i finalitzar el procés d'integració social.

Servei Primera Acollida i Atenció Integral: proporciona l'atenció integral als joves migrats sols que arriben al territori, garantint la cobertura de les necessitats bàsiques per aconseguir la seva integració social.

PROJECTES I SERVEIS

Llars Sant Fost, Can Aguilera, Can Falcó, Can Miralpeix, Can Ewok, L'Estrella, Illot Gran i Pisos a Badalona, Vilafranca, Igualada i Mollet



2. ATENCIÓ PSICOTERAPÈUTICA

Són serveis especialitzats en l'orientació i atenció psicoterapèutica de persones, famílies i parelles que presenten dificultats emocionals i/o relacionals que afecten el seu benestar.

Comptem amb diversos serveis adreçats a oferir atenció psicoterapèutica i/o acompanyament psicològic a famílies en situació de vulnerabilitat social i suport psicològic en centres de protecció de menors. També oferim assessorament, supervisió i formació d'equips socioeducatius.

PROJECTES I SERVEIS

Suport psicològic Castanyers, Servei d'Atenció a Famílies, Servei d'Orientació i Acompanyament a Famílies, Serveis Especialitzats en Teràpia Familiar, Servei Integral d'Atenció Psicològica (3) , Servei de suport psicològic Can Rubió



3. COMUNICACIÓ

Gedi Media s'ha convertit en una marca pionera en l'ús del periodisme mòbil i la gestió de contingut en streaming.

Més enllà de la millora interna dels processos comunicatius de la mateixa cooperativa, tenim com a principal objectiu oferir serveis de comunicació integrals, tant per a empreses com per a particulars. És per això que GediMedia ens especialitzem en diverses àrees:

Des de l'emissió de contingut en directe, la producció i edició de ràdio i televisió, el disseny gràfic, la creació i gestió de continguts web i xarxes socials, megafonies i presentacions de tot tipus d'esdeveniments, elaboració de produccions i guions, continguts per a revistes i premsa, i serveis de vídeo.

PROJECTES

Comunicació corporativa, streamings d'actes presencials, comunicació institucional, disseny gràfic, creació de contingut a xarxes socials, community management, ràdio i televisió, producció i edició de vídeo, @lopeznorman44



4.COOPERACIÓ INTERNACIONAL I PROJECTES EUROPEUS

L'any 2007 vàrem iniciar un seguit de projectes i iniciatives al Marroc amb la finalitat de promoure el cooperativisme d'iniciativa social. Aquests estan enfocats a promoure la cohesió social, reforçar el paper de la dona emprenedora i l'apoderament socioeconòmic de les cooperatives a través d'aliances entre la Generalitat de Catalunya i el Marroc.

A més, des de l'any 2020 Gedi lidera un projecte d'esport i inclusió anomenat "Sport and Social Inclusion: Future for Children - FUTURE ++", amb la participació d'11 entitats europees de 6 països. Aquest projecte persegueix la finalitat de promoure, desenvolupar i compartir un programa europeu de formació d'entrenadors i entrenadores basat en l'evidència que pugui ajudar a entrenadors i entrenadores a fomentar la motivació de qualitat i fer que l'esport no sigui només atractiu i empoderador, sinó també una eina de valor afegit per a la inclusió social.

PROJECTES

Sport and social inclusion - Future ++, Projecte Vinclé, GediMarroc



5. EMPRESA D'INSERCIÓ

Des de Gedi hem impulsat la creació de l'empresa d'inserció Can Colomé SL, amb l'objectiu de formar professionalment a joves migrants, per tal de millorar les seves competències i les seves possibilitats d'inserció sociolaboral. Més enllà de les tasques de desforestació i recuperació de la flora i fauna local, aquest any hem posat en marxa el Centre d'Interpretació de la Natura de Can Colomé; un projecte centrat a acollir escoles i grups (famílies, amics,...), per donar a conèixer la masia i els seus voltants, com un espai de contacte i aprenentatge amb la natura.

A més, hem continuat fent créixer l'Empresa d'Inserció Can Colomé, amb la posada en marxa d'una nova línia d'activitat a Manresa. Camàlics, un projecte de distribució urbana sostenible que va néixer amb la voluntat d'inserir joves al mercat laboral des de l'economia social.

PROJECTES I SERVEIS

Camàlics, Empresa d'Inserció Can Colomé (Formació i Treball)



6. GENT GRAN, SALUT I AUTONOMIA PERSONAL

Gedi impulsa i participa en diversos projectes i serveis destinats a millorar la vida de les persones:

L'equipament SIRIUS busca millorar situacions personals, familiars i socials de persones amb diversitat funcional i autonomia reduïda tot valorant el producte de suport més adequat (adaptació de la llar, del centre de treball,...) per incrementar la seva autonomia.

El programa REMS ofereix eines perquè persones grans amb malalties neurodegeneratives puguin mantenir la seva autonomia i millorar el seu benestar durant el màxim de temps possible. També oferim un servei d'àpats saludables a participants del programa REMS i gent gran que pateixen aïllament o comença a tenir problemes per a preparar els seus àpats de manera autònoma.

PROJECTES I SERVEIS

Reforç i Estimulació de la Memòria i la Salut (19), Dina en Companyia (13), SIRIUS



7. INFÀNCIA I FAMÍLIA, EDUCACIÓ I FORMACIÓ

A Gedi treballem en projectes destinats a educar i formar infants, joves i persones adultes.

Dins d'aquest àmbit, gestionem escoles bressol i serveis d'atenció diürna per donar suport a infants i adolescents en situació de risc. També treballem en les Unitats d'Escolarització Compartida que ofereixen formació a alumnes que manifesten absentisme i/o rebuig escolar i en el Programa d'Acompanyament Educatiu que ajuda a aconseguir tasques escolars i ofereix activitats complementàries d'educació emocional, mindfulness i altres que fomentin la creativitat.

També gestionem tallers per a persones amb necessitats d'integració social, espais d'alfabetització i aprenentatge per a adultes i formacions fetes a mida per a entitats.

PROJECTES I SERVEIS

Taller formatiu hort, EB Andreu Castells, EB Can Puiggener, EB Arraona, EB Joaquim Blume, EB Joan Montllor, EB Calvet d'Estrella, Servei d'Intervenció Socioeducativa, UEC La Clau, Projecte d'Acompanyament Educatiu (13)



8. PROMOCIÓ DE L'OCUPACIÓ I INSERCIÓ LABORAL

Des de Gedi, i en col·laboració amb ajuntaments de diversos municipis de Catalunya i el Departament d'Empresa i Treball de la Generalitat, gestionem Programa MAIS; un programa d'inserció laboral per a persones destinatàries de la Renda Garantida de Ciutadania que busca millorar la seva ocupabilitat acompanyant-les durant tot el procés.

També hem impulsat la creació de l'empresa d'inserció Can Colomé (cancolome.org) amb l'objectiu de formar professionalment a joves migrants, millorant les seves competències i possibilitats d'inserció laboral.

A més, gestionem altres dispositius d'inserció laboral com el Programa Incorpora (Obra Social La Caixa) i Serveis Locals d'Ocupació (Ajuntaments).

PROJECTES I SERVEIS

INCORPORA, MAIS; Mesures Actives d'Inserció (2), SLO: Servei Local d'Ocupació (3), Empresa d'Inserció Can Colomé, Programa ORIENTA (5), Ocell de Foc



9. PROMOCIÓ DEL COOPERATIVISME

L'Ateneu Cooperatiu de la Catalunya central és una xarxa territorial d'intercooperació que opera a les comarques del Bages, Osona, Berguedà, Solsonès i Moianès. Formada per una assemblea de 34 entitats, de les quals 11 són promotores, desenvolupa un pla estratègic a 3 anys per al foment i la promoció del desenvolupament territorial mitjançant l'economia social i solidària.

Això es concreta en promoure la creació i consolidació de projectes d'ESS per tal de generar ocupació de qualitat, dinamitzar sectors socioeconòmics estratègics, promoure la intercooperació i estendre els valors i pràctiques de l'ESS al públic en general. Tenen grups de treball específics en els àmbits cultural i agroalimentari, i línies de treball estratègic en habitatge, transició energètica i cures.

PROJECTE

Ateneu Cooperatiu Catalunya Central



10. SERVEIS COMUNITARIS

Promovem la cohesió social de la ciutadania. Encabim serveis de mediació per resoldre malentesos entre persones o entitats a través d'un acord conjunt i satisfactori que millori la convivència. També comptem amb projectes d'intervenció a les comunitats de veïnes perquè afrontin problemàtiques, així com altres de sensibilització sobre la cultura de la mediació a través d'un treball conjunt amb els diferents agents de la comunitat i de les accions formatives. A més, disposem d'agents cívics que treballen per informar sobre l'ordenança de civisme, detectar petites problemàtiques i actuar per resoldre-les.

També disposem de professionals que gestionen Serveis de Primera Acollida adreçats a persones nouvingudes als municipis d'acollida amb l'objectiu acompanyar, formar i certificar uns coneixements mínims en matèria laboral, idioma (català i castellà) i coneixement de l'entorn.

PROJECTES I SERVEIS

Servei de Mediació, Espais socials (18), Agents cívics, Servei de Mediació Ciutadana, Servei de Dinamització dels Equips d'Atenció Primària, BADIU JOVE, PIDCES, Dinamització Sala Estudi, Servei d'Igualtat, PMOE, Juventut esportiva

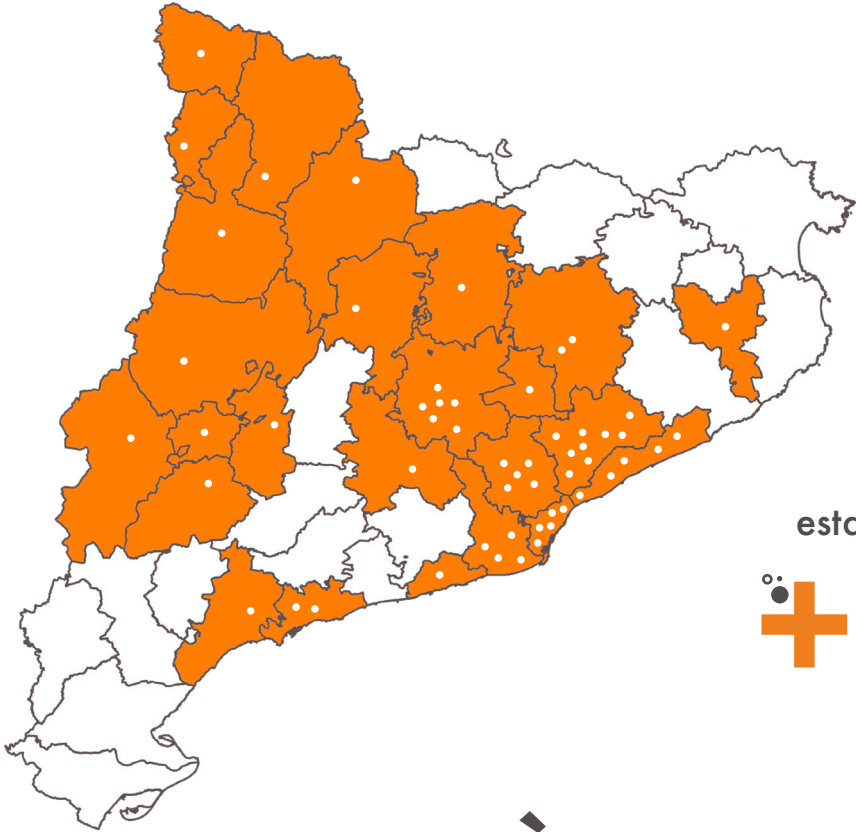




3

GEDI EN DADES

PRESÈNCIA TERRITORIAL
PERSONES
NÚMEROS



treballem a

25 comarques
de Catalunya

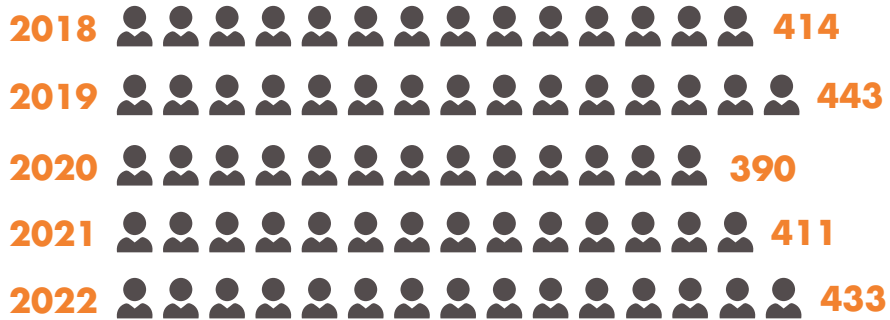
estant presents a

+50 municipis

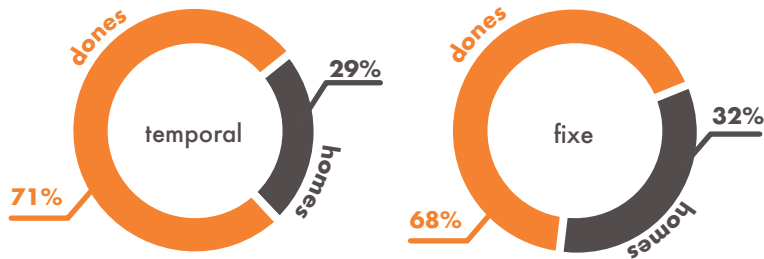
PRESÈNCIA TERRITORIAL

LES PERSONES

TOTAL DE TREBALLADORES I SÒCIES



TIPOLOGIA CONTRACTUAL (2022)



PERCENTATGE SEGONS GÈNERE (2022)



ELS NÚMEROS

VOLUM D'ACTIVITAT SEGONS CLIENT (2022)

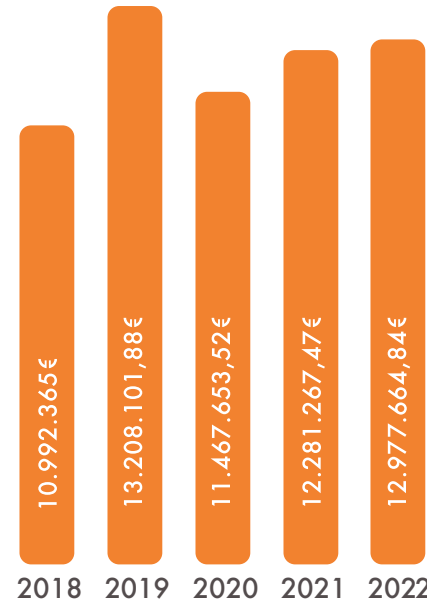


Ajuntaments 26,89%
Generalitat 54,40%
Privat 18,72%

VOLUM D'ACTIVITAT SEGONS ÀMBIT (2022)



Acollida d'infants i joves 45,34%
Infància i família 24,59%
Inserció i formació 8,47%
Cohesió social 11,86%
Gent gran i dependència 8,64%
Comunicació 0,69%
Altres 0,42%



EVOLUCIÓ DELS INGRESSOS



4 CAP A ON ANEM



Des del mandat de l'Assemblea de primers d'any d'aquest 2022, a Gedi ens plantegem uns reptes estratègics que van en quatre línies de treball:



LÍNIES DE TREBALL

Emergència climàtica

El planeta ens diu que hem d'establir un altre marc de relacions per a fer-lo sostenible i perdurable, estem en un context d'emergència per no fer tard, i això afecta molts aspectes, des de la petjada de carboni, a l'estalvi energètic o a l'aprovisionament de productes i serveis amb aquesta mirada. Però també com a possibilitat generadora d'oportunitats per a les persones amb les quals treballem i en generar consciència, en definitiva en ser agents transformadors i de canvi des de la consciència de l'impacte en l'entorn.

Formació

Com compartim el saber acumulat durant els 30 anys de vida perquè ens projectin als 30 propers. Com de la formació en fem oportunitats de creixement de les persones, tant de les que aporten treball com per les que oferim servei.

Entorns comunitaris

L'individualisme i l'aïllament porten a situacions complexes, i el pas d'una pandèmia ha accentuat els patiments. Generar entorns de treball confortables, serveis que vinculin les persones a viure en societat, apostar per l'ajuda mútua com a oportunitat de desenvolupament i creixement personal des d'allò col·lectiu... tenim les eines i no podem renunciar en posar-les a disposició.

Cultura empresarial

Els principis i valors del cooperativisme han estat presents en la gènesi del projecte empresarial que compartim i que s'han traduït a una manera de fer empresa, apostant pel valor del treball i la vocació de servei. La transmissió d'aquesta manera de fer i el que ens ha portat a ser a on som, és un element clau per a continuar apostant per la transformació social, des de la innovació i l'impacte positiu.

Aquests reptes prenen encara més sentit després de la jornada de treball organitzada per GEDI el 17 de juny de 2022, a la Sala Gaudí La Pedrera de Barcelona, en el marc de la celebració dels 30+2 anys de la cooperativa.

Els debats i reflexions d'aquell dia ens donen pistes per a desenvolupar i executar els reptes des de la força i l'energia que dona el saber compartit:

EXPLICAR AL MÓN QUI SOM, QUÈ FEM I COM HO FEM

- Des de la incooperació territorial i sectorial
- Mitjançant la divulgació social en àmbits acadèmics
- Tenir el debat sobre els espais de referencialitat del nostre model i quin paper hi hem de jugar com a cooperativa amb més de 30 anys de trajectòria

CULTURA EMPRESARIAL I ESTÀNDARDS DE QUALITAT

- La transmissió cultural i de model a sòcies, treballadores, clients i usuàries mitjançant acollida i espais de participació
- La cura dels equips, establint metodologia amb estàndards
- de qualitat mesurables quantitativament i qualitativament
- Generar espais de coneixement dins l'organització per
- la innovació en els propis serveis, en accedir a noves oportunitats de mercat i en propiciar el creixement de les persones que en formen part

NOUS MERCATS

- Digitalització
- Comunitat
- Emergència ecosocial



Jornada de debat organitzada per GEDI el 17 de juny de 2022, a la Sala Gaudí La Pedrera de Barcelona, en el marc de la celebració dels 30+2 anys de la cooperativa.

PRINCIPIIS DE GESTIÓ

Socialment responsables

GEDI duu a terme la seva activitat amb criteris de desenvolupament sostenible i responsabilitat social, amb l'objectiu de crear valor econòmic, mediambiental i social, i contribuir al benestar i el progrés de les generacions presents i futures.

Sense ànim de lucre

Els excedents econòmics no es distribueixen entre les persones sòcies, sinó que es reinverteixen en l'objecte social de la cooperativa per tal d'afavorir la seva consolidació, la creació d'ocupació i el desenvolupament de noves idees.

Mirada feminista i interseccional

Apliquem un pla per garantir la igualtat de gènere i treballem des d'una perspectiva interseccional que ens permet abordar les desigualtats de gènere de manera transversal a tots els àmbits de la cooperativa.

Iniciativa social

Els projectes de GEDI gestionen serveis d'atenció a les persones des d'una cultura empresarial basada en principis i valors cooperatius. Posem les persones per davant del capital i prioritzem la millora continua de la qualitat, l'excel·lència en la gestió, la transparència, la participació i la gestió democràtiques, l'arrelament al territori, el treball en xarxa i la gestió responsable dels recursos.

Transparència

GEDI està compromesa amb la transparència com a valor fonamental de les cooperatives i en aplicació de la legislació vigent, especialment pel fet de ser, principalment, prestadors de serveis públics d'atenció a les persones. El nostre compromís, però va més enllà amb els nostres socis i treballadors amb la celebració periòdica de jornades empresarials i les assemblees que són obertes a les persones que hi puguin estar interessades.

HAN CONFIAT EN NOSALTRES:

Ajuntaments

Ametlla del Vallès	Montcada i Reixac
Arenys de Mar	Montornès del Vallès
Arenys de Munt	Olivella
Badalona	Premià de Mar
Badia del Vallès	Polinyà
Barcelona	Rubí
Calella de Mar	Sabadell
Canovelles	Sallent
Cardedeu	Santa Coloma de Gramenet
El Prat de Llobregat	Sant Adrià de Besòs
Gavà	Sant Boi de Llobregat
Granollers	Sant Celoni
L'Hospitalet	Sant Feliu de Llobregat
La Llagosta	Sant Fruitós de Bages
La Roca del Vallès	Sant Joan Despí
Les Franqueses del Vallès	Sant Joan de Vilatorrada
Manresa	Santpedor
Mataró	Sant Vicenç de Castellet
Molins de Rei	Santa Margarida de Montbui
Mollet del Vallès	Vic

Generalita de Catalunya

Agència per a la competitivitat de l'empresa (Acció)
Agència Catalana de Cooperació al Desenvolupament
Comissió Europea
Consell Comarcal del Bages
Departament de Treball, Afers Socials i Famílies
Departament d'Ensenyament
Direcció General d'Atenció a la Infància i l'Adolescència
Direcció General de Cooperativisme
Direcció General de Juventut
Direcció General d'Economia Social, el Tercer Sector i les Cooperatives

Altres organismes

Agència Espanyola de Cooperació Internacional al Desenvolupament
Consorti de la Mina
Diputació de Barcelona
Fundació Catalunya - La Pedrera
Fundació Probitas
Fundació La Caixa

ACREDITACIONS

SOC

Servei d'Ocupació
de Catalunya

Entitat col·laboradora d'inserció sociolaboral des del 1992
Centre col·laborador del SOC núm.2945, des de 1999



Generalitat de Catalunya
**Departament de Benestar
i Família**

Entitat d'iniciativa social núm. E02397, inscrita al Registre
d'entitats i Serveis Socials des de 1995



**Agència Catalana
de Cooperació
al Desenvolupament**

Inscrita com a ONGD al Registre de l'Agència
Catalana de Cooperació des del 2007



Generalitat de Catalunya
Departament de Treball, Afers Socials
i Famílies

**Direcció General d'Economia Social,
el Tercer Sector, les Cooperatives
i l'Autoempresa**

Empresa d'inserció laboral núm. 103, inscrita al Registre
d'Empreses d'Inserció de Catalunya des de 2021



Inscrita en el Registro
de ONG desde 18
septiembre de 2007



Sistema de Gestió de
Qualitat acreditat per
Aenor (ISO 9001) des
del 2004

ADSCRIPCIONS

Adscripcions a entitats i xarxes



**Cooperatives
de Treball**

entitats
catalanes
d'acció
social



Xarxa
d'economia
solidària
de Catalunya

Fedaia

Federació d'entitats
d'atenció a la infància
i l'adolescència



**fiare
bancaetica**

Co-funded by the
Erasmus+ Programme
of the European Union



coop57
S C C L

Projectes intercooperatius



**Ateneu Cooperatiu
Catalunya Central**



l'orbita

espai de treball
cooperatiu de GEDI

